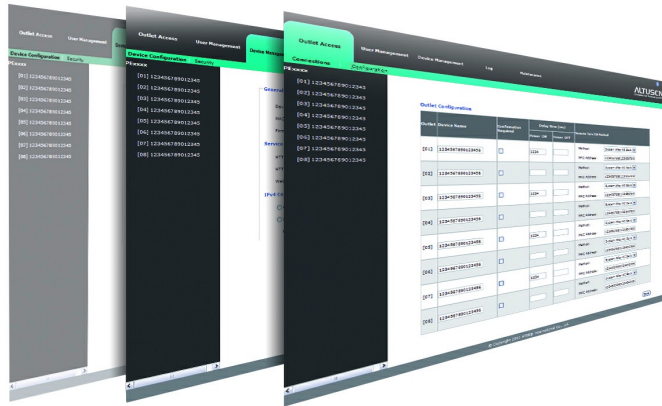


## eco DC

能源與DCIM管理軟體/Web GUI



**ATEN已於2020年中止RTI / RCI相關許可證，故本軟體已無支援RTI / RCI服務。**

eco DC內含全方位的工具，可建立全面最佳化並兼具能源效率的資料中心。本軟體結合ATEN的尖端能源科技與人性化GUI，是市面上最佳的資料中心基礎架構管理(DCIM)軟體。ATEN的eco DC不僅提供各種估算、診斷和評估節能可能性的方法，更可提供最佳可行方法。

eco DC與ATEN PDU完美結合，提供優化能源需求的機制。透過ATEN的PDU及eco DC能源與DCIM管理Web GUI，資料中心可具備即時監控與測量的能力，以及產出電源用量報告與PUE，進而滿足ISO50001的要求。透過這些重要的指數資料，便能針對用戶的資料中心能源使用狀況，產出具節能建議的自訂報告。用戶可依循這些建議，達到最佳能源用量和節能的目標，且不會影響IT設備的可靠性。

eco DC是一款新的Web GUI，它允許用戶通過Web瀏覽器登錄來管理和控制PDU。無需額外安裝或設置。eco DC可以在任何平台和操作系統下運行，用戶可以透過直覺的界面和圖形輕鬆管理數據中心的能源消耗。

eco DC提供Server及Client版本。Server版本可自動探索同一內部網路中的所有PE裝置，且有能力在遠端監控及管理PDU與用戶端節點。Server版本允許多名使用者同時登入伺服器節點，並在不同的授權區域中管理PDU，在單一集中化環境下實現更有效率的分散式PDU管理。至於Client版本，使用者可登入至伺服器節點，以監控PDU狀態並管理PDU上的各個插座。eco DC Server和Client版本可集中化管理並且輕鬆優化資料中心效能。

## 功能

- 自動搜尋相同內網中的所有PE與PG裝置
- 遠端即時電源測量及監控
  - PDU層級電流 / 電壓 / 功耗 / 電耗
  - 插座開 / 關 / 循環狀態
- 提供第二組視窗以監控資料中心的狀態，包括PUE、電力、碳足跡及機架狀態
- 遠端即時電源插座管理<sup>1</sup>
  - 逐一對每個電源插座或使用者自訂群組進行開 / 關 / 循環切換
  - 可依照事先定義的時程進行開 / 關 / 循環切換
  - 使用者定義每個插座的開啟順序的延誤時間
  - 電流 / 電壓 / 功耗 / 耗電量閾值設定
  - 為每個插座指派使用存取權
  - 為每個插座指派名稱
- 遠端即時環境感應器監控<sup>2</sup>
  - 溫度 / 溫度+濕度 / 溫度+壓差
  - 溫度及濕度閾值設定
- 圖示 / 監控所有PE與PG 裝置
  - 新增資料中心的伺服器機櫃
  - 為每個伺服器機櫃新增PE與PG裝置
  - 為每個狀況管理裝置及裝置插座輸出狀態
- 提供重要的資料中心指數，包括機櫃進氣溫度、機櫃排放溫度、機櫃設備溫差
- 電力分析報告可最佳化資料中心的能源管理 – 電力使用、電力負載、電力成本、二氧化碳成本、電力容量及趨勢等
- 透過SMTP及System Log設定閾值超過警示
- 高達1024筆活動記錄
- 提供系統日誌
- 兩層級密碼防護
- 強大安全特性內含密碼防護及進階加密技術 – 128位元SSL
- 支援在線式不斷電系統(UPS)以及SNMP卡
- 即時資訊圖表以利使用者監控電流 / 電壓 / 瓦數

註:

1. 並非所有功能皆被PE 與PG PDU 型號支援。欲了解細節，請聯繫區域業務代表。
2. EA 系列環境感測器 ( 不包括EA1640 溫濕度感測器) 需與串接於PG PDU 的 EA1640 連接，才能與 PG PDU 搭配使用。

## 規格

最大 PDU 數量	3000
資料中心配置	45 x 30
最大 RACK 數量	3000
最大區域數量	128
電源報告資料	最少三年
即時顯示資料	N/A

連線圖



**ATEN International Co., Ltd.**

3F., No.125, Sec. 2, Datong Rd., Sijhih District., New Taipei City 221, Taiwan  
 Phone: 886-2-8692-6789 Fax: 886-2-8692-6767  
 www.aten.com E-mail: marketing@aten.com



© Copyright 2015 ATEN® International Co., Ltd.  
 ATEN and the ATEN logo are trademarks of ATEN International Co., Ltd.  
 All rights reserved. All other trademarks are the property of their  
 respective owners.